

АТЛАС



ЭКОЛОГО-ТУРИСТИЧЕСКИХ МАРШРУТОВ

***Дорогие юные путешественники — любители и исследователи природы,
этот атлас создан именно для вас!***

Будет правильно, если любое познавательное путешествие вы будете начинать с ознакомления с экспликацией карты определённого участка (эколого-туристического маршрута). Внимательно рассмотрите карту, выберите заинтересовавшие вас объекты, найдите их в экспликации карты, уточните вместе с педагогом их название.

Затем на карте стрелками нарисуйте ваш путь следования. Не забудьте включить в свой маршрут приключенческие задания, требующие смекалки и выносливости: «Переправься по канатной дороге», «Преодолей скалу» и просто укрепляющая весёлая зарядка.

Это разбавляет интеллектуальную нагрузку, повысит эффект неожиданности от знакомства с очередным природным объектом, поспособствует лучшему усвоению информации.

А где же можно почерпнуть эту информацию? Будьте внимательны: на каждом маршруте есть красочные информационные таблички с краткой информацией о приоритетных растительных объектах. Они вам помогут узнать много интересного.

Уважаемые педагоги, на последней странице атласа расположены Qr-коды быстрого доступа к любому плану эколого-туристического маршрута, вам достаточно навести камеру своего мобильного телефона на QR-код и воспользоваться для просмотра приложением «Объектив»



или Яндекс «Умная камера Алиса».

Увлекательных вам путешествий и новых открытий!



**Экспликация
прогулочного участка
группы №1
Маршрут «Деревенский
палисадник»**

1		Петуния	16		Катальпа
2		Очиток	17		Юкка
3		Пихон	18		Мини-альпийский
4		Хризантема бордовая	19		Зеленый кабинет
5		Хризантема желтая	20		Клубба шести-гранная
6А		Цинния низкорослая фи	21		Веранда
6Б		Цинния спрайт	22		Дорожка здоровья
6В		Цинния изящная павили	23		Скамейка
6Г		Цинния изящная вгодный букетиль	24		Стол
7		Тадетис	25		Песочница
8		Эхинацея	26		Магазин (игровое оборудование)
9		Лилия	27		Самолет игровое оборудование)
10А		Достав волнистая	28		Беседка
10Б		Хоста Девог Грин	29		Почва
11		Папоротник	30		Асфальт. покрытие
12		Липа	31		Грунтовое покрытие
13		Черёмуха вергинская	32		Забор
14		Тополь	33		Девичий виноград
15		Космея			



Экспликация
прогулочного участка группы №6
Маршрут «Звёздный островок детства»

1.	Астра	18.	Песочница
2.	Хоста	19.	Веранда
3.	Иломея	20.	Карета
4.	Хризантема	21.	Смородина золотистая
5.	Берёза повислая	22.	Сосна обыкновенная
6.	Газон	23.	Скамейка
7.	Форзиция	24.	Модуль живая капля
8.	Абрикос	25.	Арка
9.	Тополь	26.	Декоративный велосипед
10.	Клумба	27.	Асфальтированная дорожка
11.	Анемометр	28.	Циния
12.	Папоротник	29.	Декоративный домик
13.	Тагетес	30.	Мостик
14.	Бизиборд	31.	Велоскательница
15.	Тропа здоровья	32.	Фейрой Ася
16.	Девичий виноград	33.	Мушкетёр
17.	Стенд творчества	34.	Зелёная комната-Боскет

Экспликация 'прогулочного'
участка 'группы №7'
Маршрут «Незнайкина Окраина»



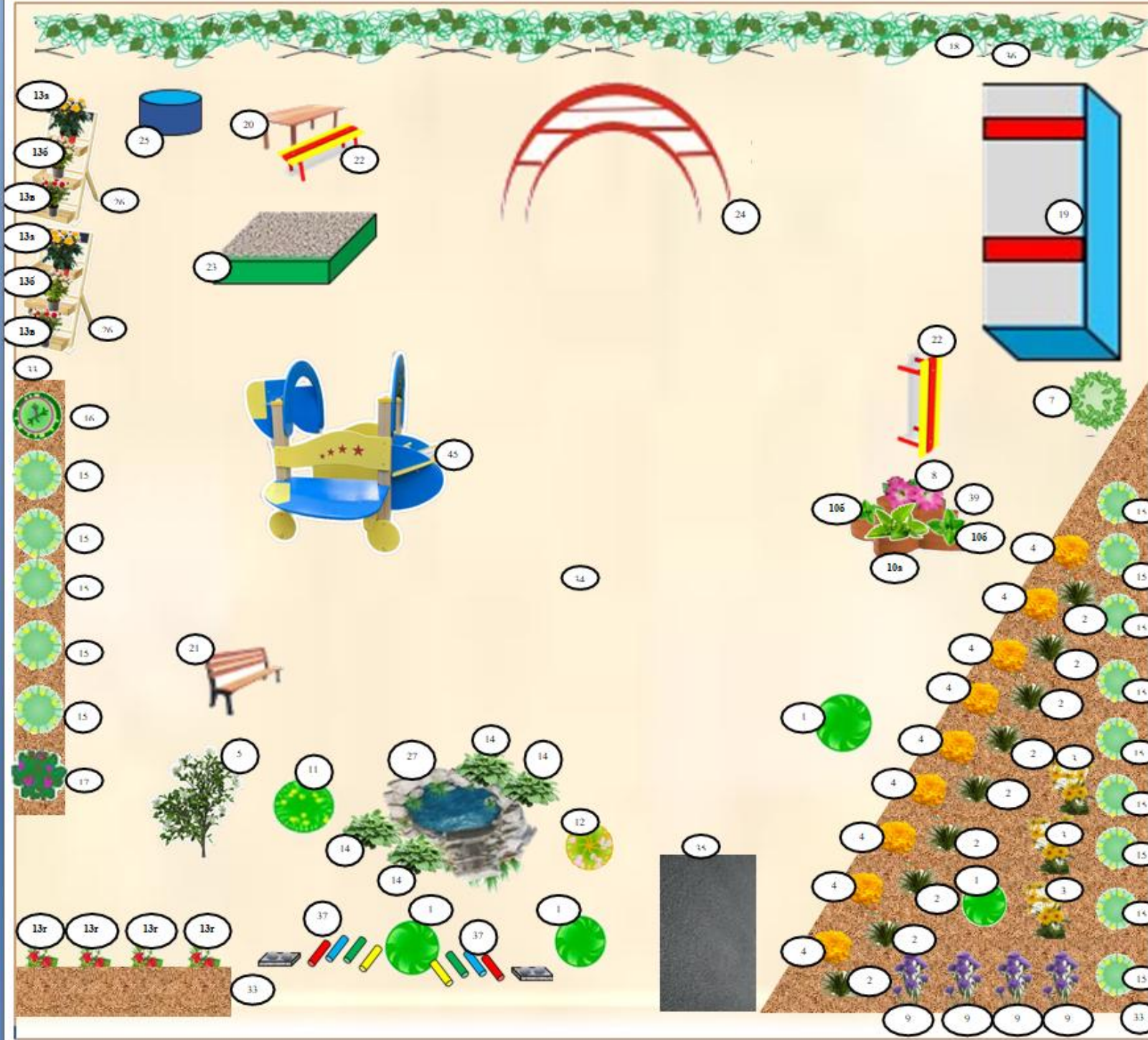
1		Рыбная Кость	24		Цинния
2		Суккулентный	25		Жасмин мажанджарский
3		Суккулентный	26		Хризантема бордовая
4		Спирея	27		Интерактивный модуль «Стена Знаний»
5		Золотарник	28		Скамейка
6		Керрия японская	29		Стол
7		Калина	30		Модуль ПДД
8		Каллис	31		Стол
9		Петуния	32		Табуретка
10А		Амарант хвостатый	33		Бассейн-плескательная
10Б		Амарант багровый	34		Хоста
10В		Целозия петушиный гребешок	35		Мини-водоём
11		Девичий виноград	36		Веранда
12		Лилейник	37		Песочница
13		Кочеток	38		Беседка
14		Геллионис	39		Дорожка здоровья
15		Формиция	40		Мини-альпийский
16		Пионы	41		Незнайка, Знания, Сиделка (плоскостные фигурки)
17		Таблетный	42		Плодородная почва
18		Тополь	43		Грунтовое покрытие
19		Катальпа	44		Забор
20		Катальпа	45		Асфальт. покрытие
21		Ива	46		
22		Орех	47		
23		Каштан Кавказский	48		

Экспликация
прогулочного участка группы №8
Маршрут
«Георгинарий «Дружная семейка»»



1A	Георгина «Борзко»	19	газон
1Б	Георгина «Перфекция»	20	спресь
1В	Георгина «Поздняя»	21	девичий виноград
1Г	Георгина Махровый мяч	22	палортник
2	хризантема	23	Акация Липовая
3	шишки	24	арка
4	загелсы	25	веранда
5	абрикос	26	стол
6	лилейник	27	скамешка
7	катальпа	28	лавочка
8	петуния	29	песочница
9	прис	30	интерьерный горшок с георгинами
10	сосна обыкновенная	31	бассейн, плеска-тедяница
11	форзиция	32	беседка
12	миндаль трёхлопастной	33	Плодородная почва
13	черемуха обыкновенная	34	грунтовое покрытие
14	хоста	35	дорожка асфальт.
15	Ясень обыкновенный	36	забор
16	юзка	37	дорожка здоровья машина (шуровое оборудование)
17	Смородина золотистая	38	клуба
18	туя	39	трёхъярусная шестигранная

Экспликация
прогулочного участка группы №9
Маршрут



1		Береза повислая	16		Акация Лиловая
2		Лилейник	17		Сирень
3		Гелиопсис	18		Девичий виноград
4		Тагетисы	19		Веранда
5		Чубушник (жасмин)	20		Стол
6		Лилейник	21		Скамейка
7		Катальпа	22		Лавочка
8		Петуния	23		Песочница
9		Ирис	24		Рукоход
10a		Мята душистая	25		Бассейн-пескательница
10б		Мята ментоловая	26		Этажерка цветочная
11		Форзиция	27		Пруд
12		Миндаль трёхлопастной	33		Плодородная почва
13a		Роза Патно	34		Грунтовое покрытие
13б		Роза Магнолия	35		Дорожка асфальт.
13в		Роза Кордана	36		Забор
13г		Роза плетистая	37		Дорожка здоровья
14		Хоста	38		Самолет (игровое оборудование)
15		Смородина золотистая	39		Клумба двухъярусная

**Экспликация
прогулочного участка
группы №10
Маршрут «Удивительная
Сальвия!»**



1		Сальвия «Луговая»	22		Астра «Голубая дымка»
1a		Сальвия «Голубой монарх»	23		Прис
16		Сальвия «Мускатная»	24		Лилейник
1e		Сальвия «Костёр»	25		Лилии
1д		Сальвия «Рио»	26		Ипомея
1e		Сальвия «Редди Вайт»	27		Петуния
2		Лаванда	28		Цынии
3		Шалфей лекарственный	29		Тагетис
4		Фенхель «Душистая»	30		Кампанула
5		Роза «Эсперансе»	31		Газон
6		Лихнис халцедонский	32		Смородина «Золотистая»
7		Камелия обыкновенная	33		Боярышник
8		Девичий виноград	34		Осина
9		Катальпа	35		Акация лиловая
10		Ландшафтные функциональные фигуры «Весёлые джунгли»	36		Клён ясенелистный
11		Элемент ландшафтного дизайна «Домик Кузи»	37		Ясень обыкновенный
12		Паровозик	38		Тополь пирамидальный
13		Спортивный инвентарь	39		Дорожка здоровья
14		Ландшафтная фигура «Кузи»	40		Дорожка здоровья
15		Веранда	41		Мостик
16		Стол	42		Шведская стенка «Рыба»
17		Скамейка	43		Плодородная почва
18		Песочница	44		Дорожка асфальтовая
19		Водопад	45		Можжевельник Стрикта
20		Плескательница	46		Арка
21		Рокарий	47		Беседка



Экспликация
прогулочного участка
группы № 11
Маршрут «Субтропики на клумбе»

1		Очиток	23		Вяз
2		Хоста	24		Девичий виноград
3		Петуния	25		Клумба
4		Сирень	26		Кашпо
5		Геликсис	27		Мини-водоем
6		Пион	28		Шескагельница
7		Монстера	29		Скамейка
8		Лилейник	30		Стол
9		Ландыши	31		Веранда
10		Ирисы	32		Песочница
11		Гибискус	33		Беседка
12		Календула	34	 Спорт. оборудование для - лазанья, метания - подлезания, перешагивания - «Мостик» для коррекции плоскостопия - «Ракета» - для лазанья - «Полоса препятствий» «Жираф» - элемент ландшафтного дизайна	
13		Бегония	35		
14		Герань	36		
15		Хризантемы	37		
			38		
16		Рео	39		Почва
17		Катальпа	40		Грунтовое покрытие
18		Форзиция	41		
19		Тополь	42		Забор
20		Ясень	43		Асфальт. покрытие
21		Акация лиловая	44		Золотарник
22		Акация белая			

**Экспликация
прогулочного участка группы
№12
Маршрут
«Вербеновая сказка»**



1	Вербена «Томжораскеленка»	14	Тополь
1А	Вербена «Юцифер ред»	15	Девичий виноград
1Б	Вербена «Кларн Скарлет»	16	Хризантема
1В	Вербена «Белая сказка»	17	Коративный водопад
1Г	Вербена «Кларн Блуд»	18	Рокарий
1Д	Вербена «Ред Виз Аб»	19	Веранда
1Е	Вербена «Ред Виз Аб»	20	Стол
1Ж	Вербена гибридная «Милос»	21	Скамейка
1И	Вербена гибридная «Идеал»	22	Лавочка
1К	Вербена «Сказка»	23	Песочница
2	Петуния	24	Интерьерный Горшок с ипомеей
3	Дуб	25	Бассейн-пескостельница
4	Подсолнушек «Золотая гирлянда»	26	Опора для Вьющихся растений
5	Кашпо	27	Плодородная почва
6	Герань	28	Грунтовое покрытие
7	Геллиопсис	29	Дорожка асфальт
8	Лилейник	30	Дорожка дорожка
9	Ясень японский	31	Мостик
10	Ипомея	32	Клубы
11	Тун	33	Альпийская горка
12	Газон	34	Шведская стенка
13	Хрен	35	Сентябринны

Экспликация
прогулочного участка
Группы №13
Маршрут
«Ампельный дворик»



1A	Петуния Тайдел Вэйв Черри	16	Гелиопсис
1B	Петуния Тайдел Вэйв Сильвер	17	Грунтовое покрытие
1B	Петуния «Сноу Блум»	18	Цветочный горшок
1Г	Петуния «Пинки Милли»	19	Плодородная почва
1Д	Петуния «Тайдел Вэйв Ред Велюр»	20	Спорт. оборудование для лазания и метания
2	Цинния	21	Плескательница/мини- бассейн
3	Тагетисы	22	Веранда
4	Папоротник	23	Кашпо
5	Хоста	24	Скамейка
6	Колеус	25	Стол
7	Ирис	26	Табурет
8	Лилия	27	Песочница
9	Ипомея	28	Арка
10	Сирень	29	Забор
11	Ива	30	Садовый забор
12	Акация белая	31	Беседка
13	Девичий виноград	32	Корабль
14	Вязь	33	Камни
15	Газон	34	Дорожка асфальта

**Экспликация прогулочного участка
Группы №14
Маршрут «Колеусов остров»**



1А	Колеус «Лимон»	18	Сирень
1Б	Колеус «Бизара роуз»	19	Дежневый виноград
1В	Колеус «Радуга»	20	Лилейник
1Г	Колеус «Волшебник»	21	Мини-водоём
1Д	Колеус «Фейерверк»	22	Мини-альпийский
2	Цикламь	23	Веранда
3	Герань	24	Песочница
4	Ива штамбовая	25	Скамейка
5	Пино	26	Дорожка здоровья
6	Герань перистая	27	Стол
7	Петуния	28	Бассейн плескательный
8	Ирис	29	Беседка
9	Лилия	30	Машина (игровое оборудование)
10	Тополя	31	Мятлик луговой
11	Мхи трёхлопастной	32	Почва
12	Вейгела	33	Грунтовоe покрытие
13	Очиток	34	Асфальтовоe покрытие
14	Хризантема	35	Забор
15	Юкка	36	Велосипед (ландшафтный Декор)
16	Сумах оленерогий	37	Флоксь
17	Роза Мужо	38	

Экспликация
эколого-
туристического
маршрута
«Тенистый сад»



1А		Хосты
1Б		Hosta Longipes
1В		Hosta clausa
2		Девичий виноград
3А		Акация лиловая
3Б		Акация белая
4		Газон
5		Папоротник
6		Ясень обыкновенный
7		Катальпа
8		Сирень
9		Ирис
10		Лилейник
11		Осока
12		Кампанула
13		Ива
14		Забор
15		Тропинка здоровья
16		Скамейка
17		Фонтан
18		Камни
19		Почва
20		Асфальт
21		Пенек подставка

Экспликация эколого-туристического маршрута
«Каменный сад»



1	Анемона японская	18	Флокссы
2	Шибубаки	19	Уголок луговых трав
3	Керрия японская	20	Водопад
4	Форзиция	21	Скамейка
5	Бирючница	22	Водоёг
6	Клеён Гинкала	23	Ручей
7	Черёмуха	24	Мостик деревянный
8	Смородина золотистая	25	Уголок мечтаний
9	Сныузья	26	Ствол оленерогий
10	Тагетисты	27	Пушкинский дубок
11	Камысис	28	Хризантема бордовая
12А	Анемона	29	Метеоплощадка
12Б	Ясколка	30	Виноград девачий
12В	Армерия	31	Ирис
12Г	Молочай	32	Рейнутрия
12Д	Сныузья	33	Амарант
12Е	Очиток видный	34	Петунья
13	Вейгела	35	Сезонный цветник
14	Гортензия	36	Забор
15	Хоста	37	Плодородная почва
16	Цианус	38	Грунтовое покрытие
17	Астра многолетняя	39	

Qr-коды быстрого доступа к планам эколого-туристических маршрутов



ТЕНИСТЫЙ САД



КАМЕНИСТЫЙ САД



14 гр.



13 гр.



11 гр.



10 гр.



9 гр.



12 гр.



6 гр.



1 гр.



8 гр.



7 гр.

МОУ Центр развития ребенка № 11

Волгоград 2024 г.